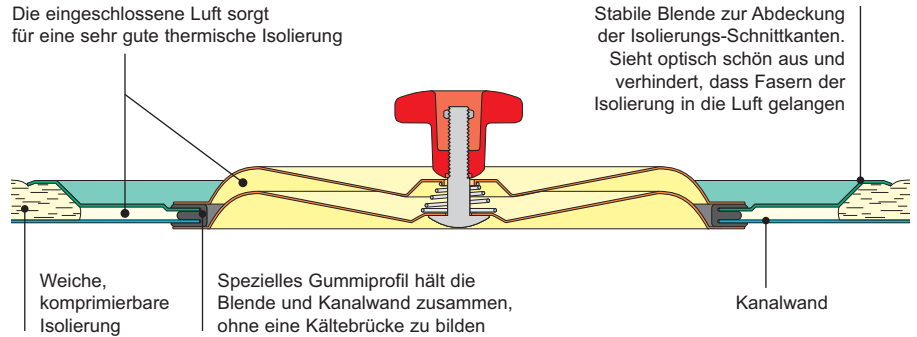


IRD

Isolierte Revisionsdeckel

Für isolierte rechteckige Kanäle

- Isolierstärken zwischen ≈ 20 und ≈ 55 mm
- Blende deckt Isolierung sauber ab
- Thermische Brücken werden minimiert

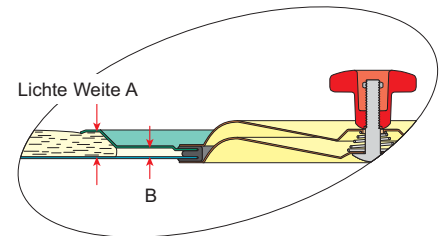


Ausführung verzinkter Stahl

- 2 = Isolierstärke min. ≈ 20 - max. ≈ 30 mm
- 3 = Isolierstärke min. ≈ 30 - max. ≈ 40 mm
- 4 = Isolierstärke min. ≈ 40 - max. ≈ 55 mm

Eigenschaften IRD-Gummiprofil:
Zusatzinfo ZI-209

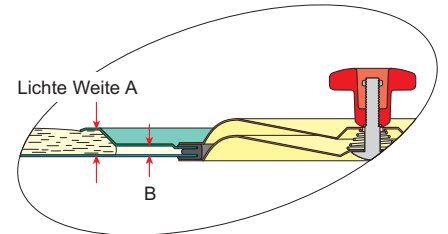
Eigenschaften Drehgriffe:
Zusatzinfo ZI-301



Ausführung rostfreier Stahl und Alu

- 2 = Isolierstärke min. ≈ 20 - max. ≈ 30 mm
- 3 = Isolierstärke min. ≈ 30 - max. ≈ 40 mm
- 4 = Isolierstärke min. ≈ 40 - max. ≈ 55 mm

Ausführungen Alu: Kegelfedern, Schrauben und Muttern sind aus V2A.

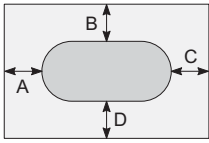


Isolierte Revisionsdeckel IRD



Hinweise für den Einbau

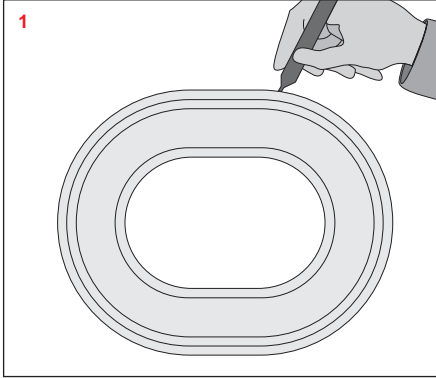
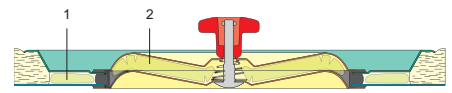
Mindestkanalbreite



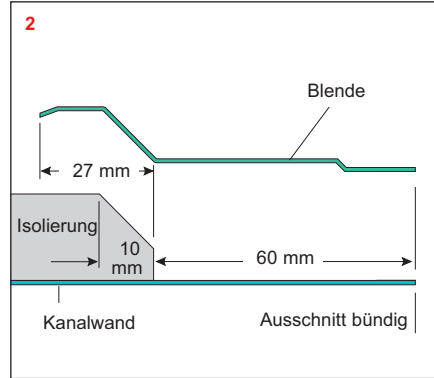
- A ≈ min. 100 mm
- B ≈ min. 100 mm
- C ≈ min. 100 mm
- D ≈ min. 100 mm

Zusätzliche Isoliermöglichkeit:

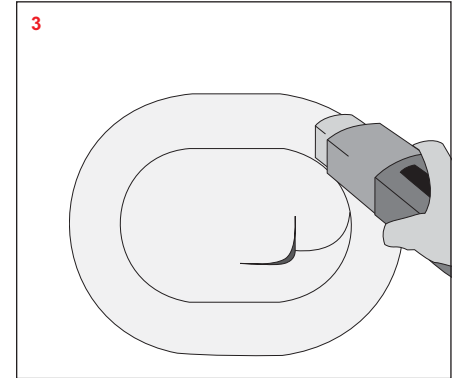
Um eventuelle Konvektionsströmungen zu vermeiden, können Abfallstücke der Isolierung zwischen der Kanalwand und der Blende (1) und zwischen den Revisionsdeckelplatten (2) platziert werden.



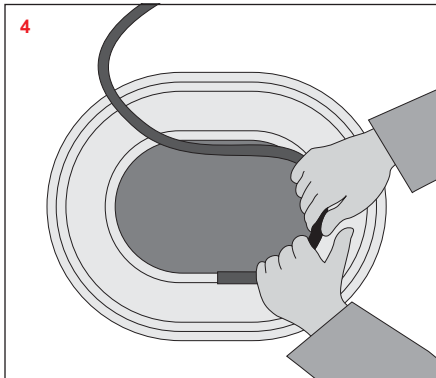
Blende als Schablone benutzen und die Außenkante auf der Isolierung anzeichnen



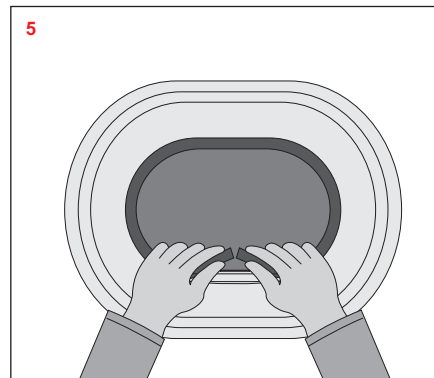
Dann die Isolierung ca. 20 mm kleiner als angezeichnet ausschneiden. Bei relativ fester Isolierung Schnittkante ca. 10 mm anschrägen.



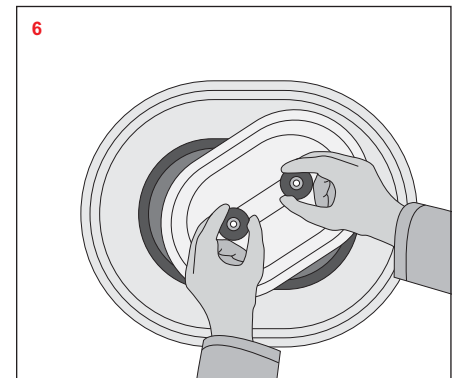
Kanalwand ausschneiden. Genauso groß wie Blenden-Innenausschnitt. Blende als Schablone benutzen, entlang Innenausschnitt anzeichnen.



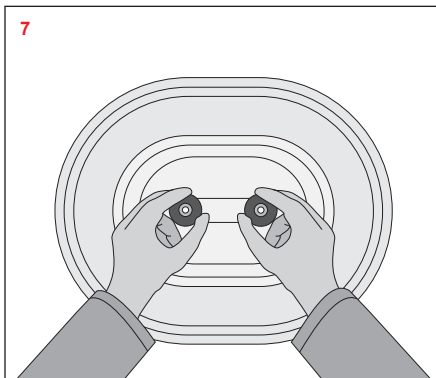
Blende mit Hilfe des Gummiprofils einsetzen. Dazu in eine Rille des Gummiprofils die Kanalwand und in die andere Rille die Blende platzieren. An einer geraden Seite beginnen.



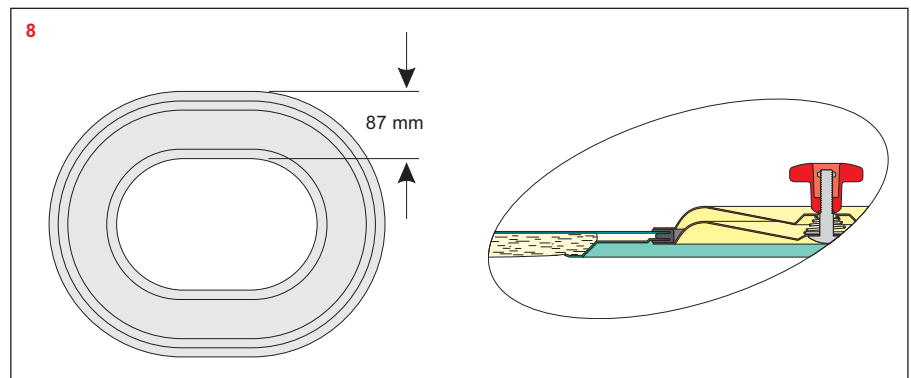
Gummiprofil hat passende Länge. Deshalb am Schluss beide Gummiprofilenden zusammenstossen und gemeinsam einführen.



Zum Einsetzen des Deckels Drehgriffe bis zum Anschlag herausdrehen. Mit beiden Händen den Deckel fassen und etwas verdreht einführen.



Außendeckel auf dem Gummiprofil aufsetzen, bis er einigermaßen vermittelt ist und dann die Drehgriffe fest anziehen.



Alle IRD Revisionsdeckel-Größen können bei Außenisolierung verwendet werden.

Für Innenisolierung eignen sich, bei bereits installierten Luftleitungen, nur die folgenden Größen: IRD 42, IRD 53, IRD 64, IRD 75. Bei den anderen Größen passt die Blende nicht durch die Öffnung des Kanalausschnitts.